



# Informe Estadístico

Servicio Estadístico ASPAPEL

Las estadísticas que elabora el Servicio Estadístico de ASPAPEL son completas y detalladas, contemplando la siguiente información:

- ### Periodicidad Mensual

Datos de producción en España, por tipos de productos, obtenidos de las respuestas directas de las empresas del sector. A esta información se añade la producción total de celulosa y papel en los países de la Unión Europea y su variación respecto al año anterior.

El informe de estimación de la producción mensual se distribuye un mes después del cierre del mes anterior, y el informe con los datos finales, dos meses después del cierre, según el siguiente calendario (fechas orientativas):

Producción	Primera estimación	Datos definitivos
Enero	28 febrero	31 marzo
Febrero	31 marzo	30 abril
Marzo	30 abril	31 mayo
Abril	31 mayo	30 junio
Mayo	30 junio	31 julio
Junio	31 julio	31 agosto
Julio	31 agosto	30 septiembre
Agosto	30 septiembre	31 octubre
Septiembre	31 octubre	30 noviembre
Octubre	30 noviembre	31 diciembre
Noviembre	31 diciembre	31 enero
Diciembre	31 enero	10 marzo

- ### Periodicidad Trimestral

Producción española por tipos de productos, complementada con los datos de países de la UE. Incluye datos de comercio exterior obtenidos a través de la Agencia Tributaria y de consumo aparente, que no tienen en cuenta la variación de stocks, siendo el resultado de añadir la exportación a la producción y restar la importación. En todos los casos, se van acumulando los datos desde enero y se comparan con el mismo periodo del año anterior.

El informe se distribuye dos meses después de cerrar el trimestre, según el siguiente calendario (fechas orientativas):

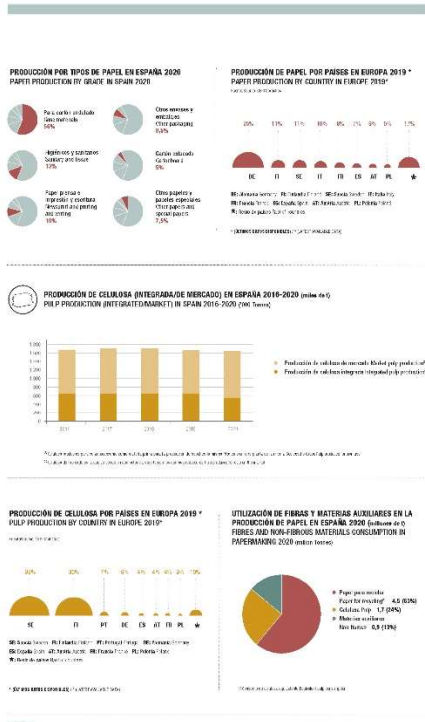
Comercio exterior	
Resumen 1º trimestre	31 mayo
Resumen 2º trimestre	31 agosto
Resumen 3º trimestre	30 noviembre
Resumen Total	10 marzo

## • Información Anual

Todos los años se publica el Informe Estadístico, versión en español e inglés, en el que, además de los datos que periódicamente se distribuyen, analiza la evolución del sector a lo largo del año e incorpora información detallada de los últimos cinco años sobre aspectos tales como:

- Estructura del sector por intervalos de producción
- Consumo de madera
- Papel recuperado
- Comercio exterior por países y productos, incluyendo tonelaje y valor de éste
- Datos sobre magnitudes en los principales países que permite comparar la situación en España con estos países sobre celulosa, papel recuperado, comercio exterior, producción
- Glosario sobre términos del sector

El Informe Estadístico anual se distribuye el 30 de junio de cada año (fecha orientativa).



**INTERNACIONAL INTERNATIONAL**

**PAPEL PARA RECICLAR PAPER (O) RECYCLING**

	RECOLECCIÓN APARENTE, en miles de toneladas COLLECTION (O) (thous. tonnes)					CONSUMO, en miles de toneladas UTILISATION* (O) (thous. tonnes)					
	2015	2016	2017	2018	2019	% 19/18	2016	2017	2018	2019	% 19/18
<b>ALBANIA - ALBANIJA</b>	15,400	15,525	15,417	15,305	14,238	-7.2	14,238	14,487	17,137	17,200	-11.64
<b>AUSTRIA - AUSTRIA</b>	1,507	1,479	1,376	1,357	1,402	+3	2,319	2,330	2,336	2,366	-2.5
<b>BELGIUM - BELGIJA</b>	1,707	1,730	1,698	1,707	1,631	-15.8	1,529	1,530	1,530	1,518	+0.8
<b>BULGARIA - BULGARIA</b>	302	290	282	281	268	-3.1	151	151	158	161	-8.8
<b>DENMARK - DANIMARCA</b>	405	406	391	367	347	-6.6	40	41	72	75	-7.7
<b>ESPAÑA - ESPAÑA</b>	4,563	4,732	4,736	4,552	4,113	-8.8	5,191	5,195	5,006	4,364	+13.3
<b>FINLANDIA - FINLANDIA</b>	97	108	89	98	107	+1	98	102	95	101	-1.2
<b>FRANCIA - FRANCIA</b>	17,93	17,001	17,007	16,961	16,761	-0.9	4,506	4,302	4,403	3,985	+11.8
<b>GRECIA - GRECIA</b>	828	814	783	747	730	-2.2	105	106	114	114	-1.8
<b>HUNGRÍA - HUNGRÍA</b>	878	814	761	764	756	-3.6	738	776	730	772	-2.6
<b>ITALIA - ITALIA</b>	3,301	3,487	3,436	3,423	3,356	-1.3	4,002	4,007	4,061	3,916	+8.8
<b>PAÍSES BAJOS - BELGIJA</b>	2,175	2,128	2,136	2,149	2,172	+11.1	2,131	2,130	2,091	2,058	+10.8
<b>PORTUGAL - PORTUGAL</b>	1,527	1,741	1,840	1,823	1,917	6.6	2,383	2,419	2,366	2,341	+1.5
<b>REINO UNIDO - REINO UNIDO</b>	717	803	827	830	827	-0.2	377	392	376	377	-4.2
<b>R. UNIDO - R. UNIDOS</b>	1,692	1,702	1,702	1,702	1,702	-0.1	3,333	3,393	3,417	3,336	+11.8
<b>REP. CHECA - REPUBLICA CHECA</b>	906	892	863	866	858	-1.1	107	103	103	103	-0.3
<b>REP. CROATA - REPUBLICA CROATA</b>	393	386	382	388	382	-1.6	106	102	115	117	-1.8
<b>SUECIA - SUECIA</b>	1,873	1,727	1,641	1,591	1,518	-6.9	1,211	1,192	1,165	1,148	+1.6
<b>TURQUÍA - TURQUÍA</b>	776	804	802	776	766	-0.3	264	261	252	257	-10.1
<b>UEPA - UNIÓN EUROPEA</b>	1,307	1,292	1,275	1,293	1,292	-0.6	1,811	1,801	1,796	1,803	-0.1
<b>BRASIL - BRASIL</b>	4,573	4,481	4,252	4,264	4,298	0.5	4,825	4,618	4,561	4,561	+1.1
<b>CANADA - CANADÁ</b>	4,074	4,164	4,444	4,441	4,701	6.6	2,472	2,502	2,501	2,467	+1.4
<b>CHINA - CHINA</b>	47,736	45,136	43,817	43,362	42,216	-1.7	73,366	80,472	81,438	79,949	+14.1
<b>E. UNIDOS - E. ESTADOS UNIDOS</b>	47,306	47,072	46,119	45,401	45,238	-0.6	23,202	22,272	22,271	19,697	+12.8
<b>INDIA - INDIA</b>	3,733	3,749	3,646	3,671	3,572	-0.6	4,802	4,840	4,770	4,608	+10.0
<b>JAPÓN - JAPÓN</b>	27,206	27,139	26,823	26,861	26,462	-0.7	14,242	17,218	17,114	16,668	+10.0
<b>RUSSIA - RUSIA</b>	1,306	1,274	1,211	1,211	1,211	-0.1	1,782	1,803	1,827	1,846	-1.7

\* Fuente: Eurostat y ASPAPEL. Fuente de datos: Eurostat.

## • Suscripción al servicio

ASPAPEL pone esta información estadística a disposición de todos los interesados mediante suscripción, para lo cual es necesario solicitarlo y adherirse al Servicio Estadístico, completando el formulario disponible en nuestra web.

