

ACTUALIZACIÓN
CON DATOS DE



2022



MEMORIA DE SOSTENIBILIDAD

LA BICIRCULARIDAD DESCARBONIZADA
DE LA INDUSTRIA DEL PAPEL

Este documento recoge los datos de 2022 que actualizan la Memoria de Sostenibilidad de la Industria Papelera española cuya versión completa puede consultarse y descargarse en www.aspapel.es/sostenibilidad/memoria

EJE 1 - GESTIÓN FORESTAL SOSTENIBLE



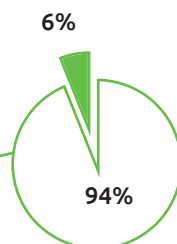
BICIRCULARIDAD PAPELERA: PLANTACIONES RENOVABLES LOCALES



1GF / Procedencia de la madera para papel (miles m³ sc)

GRI 204-1|GRI 301-1

□ Nacional: 4.685,86
■ Importación: 303,77
Total: 4.989,63



2 GF / Empleo rural en plantaciones de pino y eucalipto para papel (nº de empleos)

Empleo directo	4.562
Empleo indirecto	14.279

3 GF / Fijación de CO₂ en plantaciones para uso sector papelero (miles t)

Carbono almacenado	11.823
CO ₂ equivalente	43.353

4 GF / Certificación forestal (%) GRI 304-1|GRI 304-2|GRI 308-1

Fábricas de celulosa certificadas	100%
Proveedores de celulosa certificados ⁽¹⁾	80%
Madera certificada consumida por el sector papelero	54%
Proveedores de madera certificados	95%
Fábricas de papel certificadas	62%
Celulosa consumida certificada	83%
Papel certificado en el mercado	77%

⁽¹⁾ Referido a pasteras y papeleras integradas.

DESCARBONIZACIÓN INDUSTRIAL PARA LA NEUTRALIDAD CLIMÁTICA

6 PP / Potencia instalada en cogeneración (MW) GRI 302-1 **876**

6 PP / Electricidad generada/consumida (%) GRI 302-1 **0,89**

7 PP / Emisiones de CO₂ GRI 305-1 **2,7**

Emisiones CO ₂ con origen en la cogeneración (mill. t)	1,3
Otras emisiones de CO ₂ (mill. t)	1,4
Generación de electricidad (mill. MWh)	3,9
Producción de papel y celulosa (mill. t)	8,4

8 PP / Emisiones atmosféricas de SOx y NOx y otras (t) GRI 305-7

Emisiones atmosféricas de SOx	285
Emisiones atmosféricas de NOx	4.417
Partículas totales	191

10 PP / Utilización de agua GRI 303-5

Utilización total de agua (mill. m³)	105
CELULOSA Utilización total de agua (m ³ /t)	30
PAPEL Utilización total de agua (m ³ /t)	9

10 PP / Vertido unitario GRI 303-4

Vertido celulosa (m ³ /t)	28
Vertido papel (m ³ /t)	7

13 PP / Sistema de Gestión Medioambiental (SGM) GRI 308-1

Nº de fábricas con SGM	51
% de producción fabricada bajo SGM	96

17 PP / Índices de accidentabilidad GRI 403-9 | GRI 403-10

Incidencia (nº de accidentes y EE PP con baja /mil empleados)	26,6
Frecuencia (nº de accidentes y EE PP con baja /millón horas trabajadas)	17,3
Gravedad (Días naturales de baja por accidente o EE PP/mil horas trabajadas)	0,5

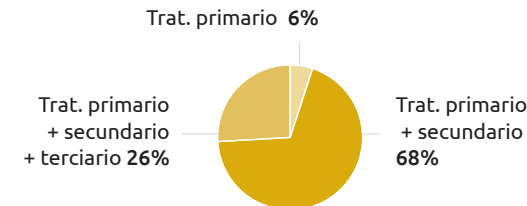
5 PP / Consumo de combustibles (% sobre el total) GRI 302-1

9 PP / Generación de residuos sólidos (t) GRI 306-2

Residuos no peligrosos específicos de la actividad papelera	1.318.964
Otros residuos no peligrosos	111.078
Residuos peligrosos	2.466
TOTAL	1.432.508



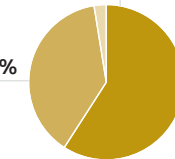
12 PP / Tratamiento in situ del vertido (%) GRI 303-4



11 PP / Calidad de los vertidos GRI 303-4

DQO celulosa (Demanda Química de Oxígeno - kg/t)	5,53
DQO papel (Demanda Química de Oxígeno - kg/t)	2,65
TSS celulosa (Total Sólidos en Suspensión - kg/t)	0,77
TSS papel (Total Sólidos en Suspensión - kg/t)	0,70
AOX celulosa blanqueada (Compuestos Orgánicos Halogenados - kg/t)	0,01

Fuel Oil : 3%



Biomasa: 38%

Gas natural: 59%

9 PP / Generación de residuos sólidos (%) GRI 306-2

- 22,56% ■ Vertedero
- 26,71% ■ Valorización energética en la propia fábrica
- 6,73% ■ Valorización energética en otras industrias
- 14,84% ■ Uso directo agrícola y aplicación sobre suelos
- 20,56% ■ Compostaje
- 4,99% ■ Reciclado como materia prima en la industria cerámica
- 0,62% ■ Reciclado como materia prima en la industria cementera
- 0,45% ■ Materia prima en otras industrias
- 1,79% ■ Otros destinos
- 0,75% ■ No indicado

Vertidos de aguas residuales por destino (mill. m³) GRI 303-4

Ríos o lagos	42,25
Mar	31,18
Colectores municipales	14,92
Estuarios	0
TOTAL	88,35

Captación de agua por fuente (mill. m³) GRI 303-3

Pozo	24,43
Río (aguas superficiales)	72,92
Red	3,78
Otros (aguas recuperadas)	3,79

EJE 3 - GENERACIÓN DE RIQUEZA Y CONTRIBUCIÓN A LA CALIDAD DE VIDA

INDUSTRIA INNOVADORA CON PRODUCTOS BICIRCULARES Y BAJOS EN CARBONO

21 GR / Crecimiento del sector respecto al PIB
(% incremento acumulado desde 2000)

PIB	35,2
Producción papel	33,39

22 GR / Inversiones (mill. €) **485,2**

22 GR / Inversiones en calidad y medioambiente (%) **17,51%**

23 GR / Facturación (mill. €) GRI 201-1 **6.991**

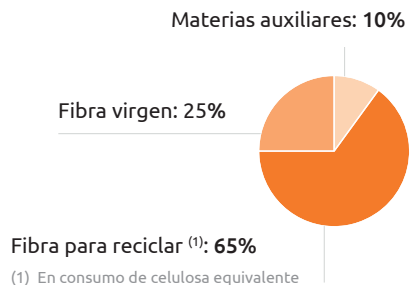
24 GR / Materias primas locales (% sobre el total)
GRI 203-2 | GRI 204-1 | GRI 301-1 | GRI 301-2

Consumo de madera nacional	94
Consumo de papel para reciclar nacional	71

24 GR / Compras de materias primas

GRI 203-2|GRI 301-1|GRI 301-2

Total: 7.779,65 miles t



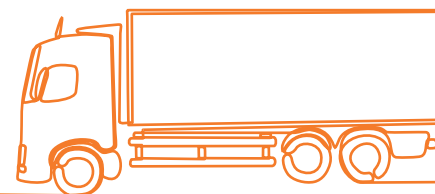
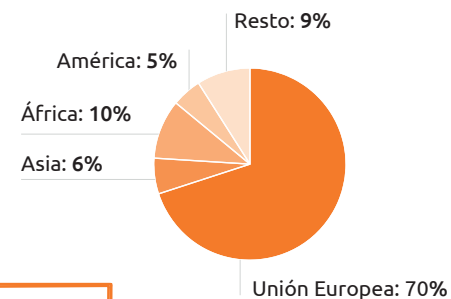
25 GR / Distribución geográfica de ventas. Balanza comercial
Evolución tasa de exportaciones (% exportación/producción)

Celulosa	52
Papel	78

26 GR / Empleo directo (nº de empleados) GRI 401-1 **16.968**

27 GR / Productividad Laboral Producción trabajador / año (t) **465,5**

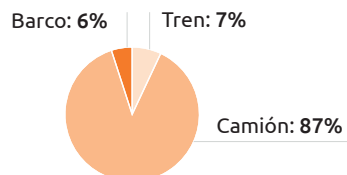
25 GR / Destino de las exportaciones de papel y celulosa (%)



32 GR / Transporte de materias primas y producto acabado GRI 203-2

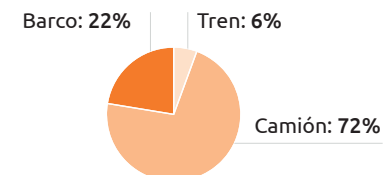
Transporte de materias primas: madera, celulosa de mercado, papel para reciclar

Volumen total: 9,9 mill. t



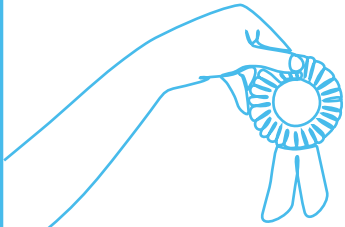
Transporte de producto acabado: papel

Volumen total: 6,4 mill. t





EJE 4 - LIDERAZGO EN RECUPERACIÓN Y RECICLAJE



**BICIRCULARIDAD PAPELERA:
RECICLAJE LOCAL DE CALIDAD**

18LR | 19LR / Tasas de reciclaje y recogida (%) GRI 301-3

Tasa de reciclaje ⁽¹⁾	79,9
Tasa de recogida ⁽²⁾	68,7

⁽¹⁾ Papel para reciclar utilizado como materia prima / consumo de papel y cartón

⁽²⁾ Recogida de papel para reciclar / consumo de papel y cartón

18LR | 19LR / Reciclaje y recogida (miles t) GRI 301-3

Reciclaje	5.058,0
Recogida	4.346,9

