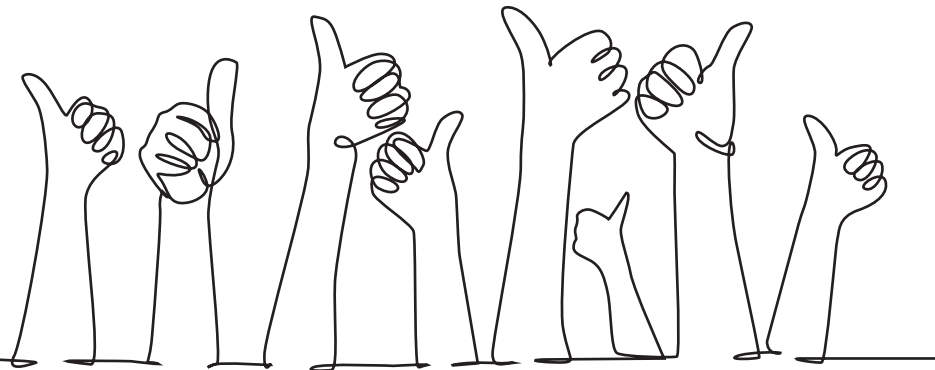


En primer lugar, el papel y cartón ha de recogerse de forma separada del resto de residuos. Es asimismo necesario que los contenedores azules estén debidamente cerrados con bocas o aperturas pequeñas para evitar el depósito de otros residuos que no sean papel y cartón. Igualmente es fundamental **implantar un sistema de control y seguimiento del nivel de impropios**. Y hay que

insistir en las campañas de **información y sensibilización**, ofreciendo a los ciudadanos la información necesaria para separar correctamente los residuos y, en consecuencia, reciclar mejor, con más calidad.

En España, recientemente se han dado pasos significativos para la mejora de la calidad. Cabe destacar el nuevo **Convenio de Cataluña**, en el que la Agencia de Residuos, los municipios catalanes y el sector papelero,

acuerdan unas condiciones de entrega del papel recuperado en los municipios donde la calidad entra a formar parte de la fórmula de pago. Otro ejemplo es el **procedimiento de control de calidad del papel y cartón de la recogida municipal**, que ya está siendo implementado en muchas empresas de recuperación. Hay que destacar también el esfuerzo de numerosos ayuntamientos por disponer de contenedores de papel con las tapas efectivamente cerradas. Y finalmente los avances en la implementación de aparatos de medición de la calidad a la entrada de las fábricas de papel y sistemas para **monitorizar la calidad** del papel para reciclar recibido en las fábricas.



CÓMO COLABORAR CON EL RECICLAJE DE CALIDAD

AYUNTAMIENTOS

- 1 Contenedores adecuados para la recogida selectiva de papel**, cerrados con bocas o aperturas pequeñas para evitar el depósito de otros residuos que no sean papel y cartón.
- 2 Reforzar los servicios de recogida puerta a puerta del cartón comercial.**
- 3 Implantar un control y seguimiento del nivel de impropios**

CIUDADANOS

- 1 Todo el papel y cartón, al contenedor azul.** Depositar todo el papel y cartón usado dentro de los contenedores azules, porque el papel y el cartón son 100% reciclables. Es importante recoger el papel y el cartón separadamente de otros materiales para evitar que se manchen y facilitar su reciclaje.
- 2 Solo papel.** No se deben introducir en el contenedor azul otros materiales que no sean papel y cartón (como bolsas de plástico, cuerdas...).
- 3 Plegar las cajas.** Hay que plegar las cajas antes de introducirlas en el contenedor para que no ocupen más espacio del necesario.