

# IE

Informe Estadístico

# SR

Statistical Report

**Toda la información del sector papel**

**Radiografía del sector papelero**

**Datos por Comunidades Autónomas y grandes ciudades**

2010

2011

2012

2013

2014

2015

2016

2017

2018

2019

2020

2021

2022

2023

2024

2025

2026

2027

2028

2029

2030

2031

2032

2033

2034

2035

2036

2037

2038

2039

2040

2041

2042

2043

2044

2045

2046

2047

2048

2049

2050

2051

2052

2053

2054

2055

2056

2057

2058

2059

2060

2061

2062

2063

2064

2065

2066

2067

2068

2069

2070

2071

2072

2073

2074

2075

2076

2077

2078

2079

2080

2081

2082

2083

2084

2085

2086

2087

2088

2089

2090

2091

2092

2093

2094

2095

2096

2097

2098

2099

2100

GABINETE PRENSA ASPAPEL:

Ángeles Álvarez 915616826 [aalvarez@informacioneimagen.es](mailto:aalvarez@informacioneimagen.es)

**ASPAPPEL**  
*Naturalmente, papel*

# Toda la información sectorial

## Radiografía del sector

**El sector en cifras**

**El sector papel y la crisis**

Papel 2010

Celulosa 2010

**Comercio exterior**

## Datos desglosados por Comunidades Autónomas

**Ranking de producción**

## Los españoles y el papel

**Pautas de uso del papel**

## Materias primas

**Un producto natural, renovable y reciclable**

**Madera**

**Papel recuperado**

Recogida selectiva municipal en grandes ciudades

# Toda la información sectorial

## Radiografía del sector

### El sector en cifras

España es el 6º productor de papel de la UE, detrás de Alemania, Finlandia, Suecia, Italia y Francia. En producción de celulosa ocupamos asimismo el 6º puesto, en un ranking en que nos preceden Suecia, Finlandia, Alemania, Francia y Portugal.

El sector cuenta con 85 plantas industriales (11 fábricas de celulosa y 74 fábricas de papel), genera 17.200 empleos directos y más de 85.000 empleos indirectos y en 2010 facturó 4.160 millones de euros.

### El sector papel y la crisis

El efecto de la crisis se hizo notar en el sector papel ya en 2008 y especialmente en 2009, con un fuerte descenso del consumo interno de papel que obligó a reducir la producción a niveles de 2005.

Aun con el incremento registrado el pasado año 2010, la producción de papel (6,2 millones de toneladas) y de celulosa (1,9 millones de toneladas) en 2010, queda todavía lejos de las cifras de producción alcanzadas antes de la crisis (6,7 millones de toneladas de papel y 2,1 millones de toneladas de celulosa en 2007).

Como consecuencia de la crisis en los tres últimos años se han cerrado 31 centros de fabricación de papel con una capacidad de 885.000 toneladas y 2 centros de fabricación de celulosa con una capacidad de 175.000 toneladas.



España - Sector de la Celulosa y el Papel / Spain - Paper Industry

Miles de toneladas<sup>®</sup> - '000 Tonnes<sup>®</sup>

	2010	%10/09
<b>PAPEL Y CARTÓN PAPER</b>		
Producción <i>Production</i>	6.193,4	9,1
Consumo <i>Consumption</i>	6.447,9	4,1
<b>CELULOSA PULP</b>		
Producción <i>Production</i>	1.864,9	7,3
Consumo <i>Consumption</i>	1.794,2	2,9
<b>TOTAL FACTURACION SECTOR TOTAL TURNOVER</b> (En millones de € <i>million €</i> )	4.160	22,4

### Papel 2010

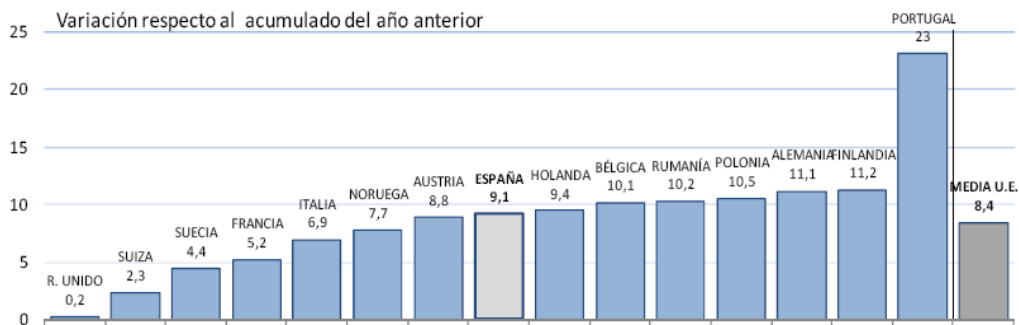
La producción de papel crece en 2010 el 9,1% hasta situarse en 6.193.400 toneladas, pero sin recuperar aún los niveles de antes de la crisis (6,7 millones de toneladas en 2007).

La demanda interna empieza a recuperarse y crece el 4,1% hasta las 6.447.900 toneladas, pero lejos aún de los 7,7 millones de toneladas de 2007.

Por tipos de papeles, los mayores crecimientos de producción están en los papeles para embalajes, con un crecimiento del 16,6% en los papeles para cartón ondulado, y del 9,2% en el cartón estucado. Los papeles de usos higiénicos y sanitarios aumentan su producción el 2,5%. Y, entre los grandes grupos, solo se mantienen en cifras negativas los papeles gráficos, con un descenso de la producción del 2,7%, debido fundamentalmente al comportamiento del papel prensa.

La producción de papel y cartón en Europa creció 2010 un 8,4%, alcanzando un total de 93.710.000 toneladas. España (9,1%) se sitúa algo más de medio punto por encima de la media. Importantes productores como Suecia, Francia, Noruega e Italia están por debajo de la media de crecimiento europea. El mayor crecimiento lo registra Portugal, seguida de Finlandia y Alemania.

**Producción de papel y cartón. Europa 2010**



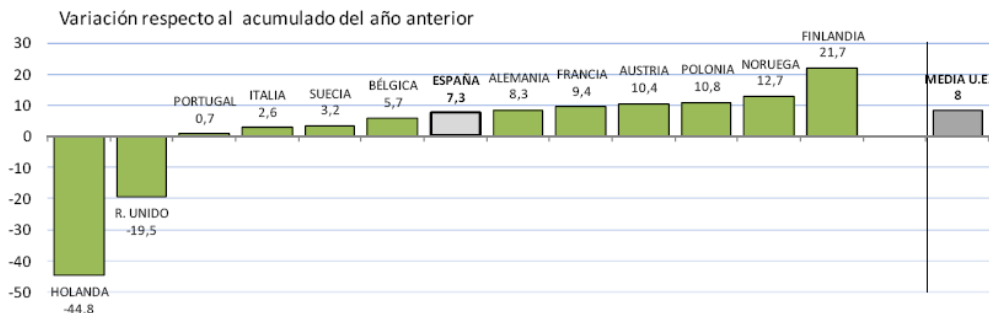
El consumo de papel y cartón creció como media en Europa el 5,4% en 2010, es decir, casi un punto y medio por encima del crecimiento registrado en España (4,1%).

**Celulosa 2010**

La producción de celulosa se ha incrementado en un 7,3%, con un crecimiento del consumo interno del 2,9% y un alza del 11% en las exportaciones.

La producción de celulosa ascendió en 2010 en Europa a 33.510.000 toneladas, con un incremento medio del 8%. España (7,3%) se sitúa ligeramente por debajo de esta cifra. El país que ha registrado un mayor crecimiento es Finlandia, seguido de Noruega. Por el contrario, Reino Unido y Holanda han sufrido un importante descenso en su producción de celulosa.

**Producción de celulosa. Europa 2010**

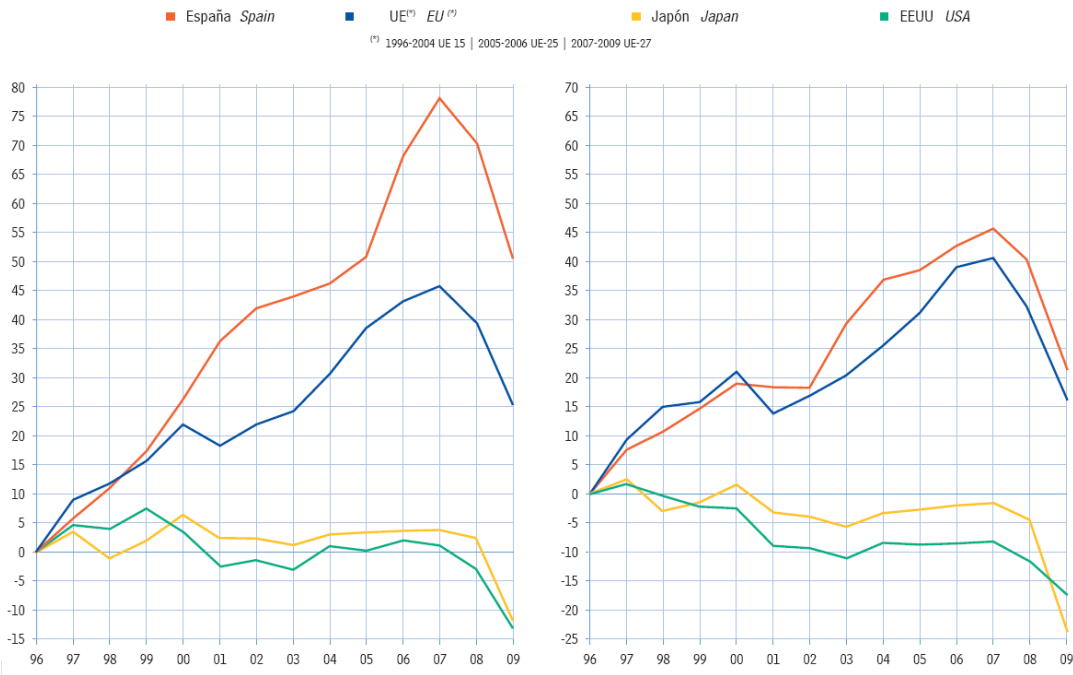


La tendencia sectorial en nuestro país, independientemente de esta coyuntura adversa, es de crecimiento de la producción.

La crisis ha demostrado que es fundamental contar con una industria eficiente y flexible, que sea capaz de desenvolverse en un entorno de intensa competencia internacional. Y ese es el modelo de crecimiento por el que viene apostando el sector papelero español: innovación, competitividad, productividad y sostenibilidad.

Producción de Papel y Cartón / Paper Production  
% incremento acumulado - Percentage aggregate increase

Producción de Celulosa / Pulp Production  
% incremento acumulado - Percentage aggregate increase



### Comercio exterior

La exportación de papel crece el 9% en 2010 y alcanza la cifra récord de 3.062.400 toneladas, mientras la importación de papel (3.316.900 toneladas) se estabiliza.

En cuanto a la celulosa, las exportaciones (966.900 toneladas) crecieron el 11%, frente a un incremento de las importaciones (896.200 toneladas) de solo el 2,3%.

Actualmente exportamos el 50% de la producción de papel y de celulosa fundamentalmente a Francia, Portugal, Italia, Holanda, Reino Unido, Alemania y Polonia.

España - Sector de la Celulosa y el Papel / Spain - Paper Industry  
Miles de toneladas <sup>00</sup> - '000 Tonnes<sup>00</sup>

PAPEL Y CARTÓN PAPER	2010	%10/09
Importación Imports	3.316,9	-0,2
Exportación Exports	3.062,4	9,0
CELULOSA PULP		
Importación Imports	896,2	2,3
Exportación Exports	966,9	11,0

## Datos desglosados por Comunidades Autónomas

### Ranking de producción

COMUNIDAD AUTONOMA	2010 Papel % Producción	2010 Papel Nº Fábricas	
ARAGÓN	33,7%	7	
CATALUÑA	20,9%	27	
PAÍS VASCO	11,1%	10	
NAVARRA	12,7%	5	
ANDALUCÍA	6,7%	3	
CASTILLA Y LEON	5,4%	4	
COMUNIDAD VALENCIANA	3,0%	11	
BALEARES (*)		1	
CANTABRIA (*)		1	
GALICIA (*)		1	
MADRID (*)		2	
CANARIAS (*)		1	
MURCIA (*)		6,45%	1
TOTAL (toneladas)		6.193.400	74

COMUNIDAD AUTONOMA	2010 Pasta % Producción	2010 Pasta Nº Fábricas	
PAÍS VASCO	21%	3	
ANDALUCÍA (*)		2	
ARAGON (*)		1	
ASTURIAS (*)		1	
CASTILLA Y LEON (*)		1	
CATALUNA (*)		1	
GALICIA (*)		1	
NAVARRA (*)		79%	1
TOTAL (toneladas)		1.864.900	11

(\*) En las Comunidades en las que hay menos de tres fábricas, se agrupa el dato de producción, ya que es criterio de ASPAPEL no ofrecer datos individuales de plantas o empresas.

# Los españoles y el papel

## Pautas de uso del papel

En 2010, cada español utilizó 137 kilos de papel en más de 300 usos relacionados con la educación, la cultura, el arte, la comunicación, el comercio, la higiene, la sanidad...:

42 kilos de papeles gráficos (diarios, revistas, libros, folios, cuadernos...)

54 kilos de embalajes de cartón ondulado (cajas de productos de alimentación y bebidas, electrónica e informática, perfumería y droguería, juguetes...)

14 kilos de papeles higiénicos y sanitarios (papel higiénico, rollos de papel de cocina, pañuelos, servilletas...)

12 kilos de cartón estucado (cajas de cereales, de conservas, de perfumes, de medicinas...)

15 kilos de otros papeles (sacos, papel decorativo, papel moneda, filtros, etiquetas...).

La colaboración ciudadana en la recuperación y el reciclaje es fundamental. Separar el papel usado y depositarlo en los contenedores azules es la mayor contribución al consumo responsable de papel que puede hacer el ciudadano. De los 137 kilos de papel que utilizamos anualmente por habitante, 99 kilos se recuperan para su reciclaje.

## Materias primas

### Un producto natural, renovable y reciclable

Los productos papeleros son naturales, renovables y reciclables. El ciclo del papel es un ciclo integrado y sostenible.

#### El papel se cultiva...

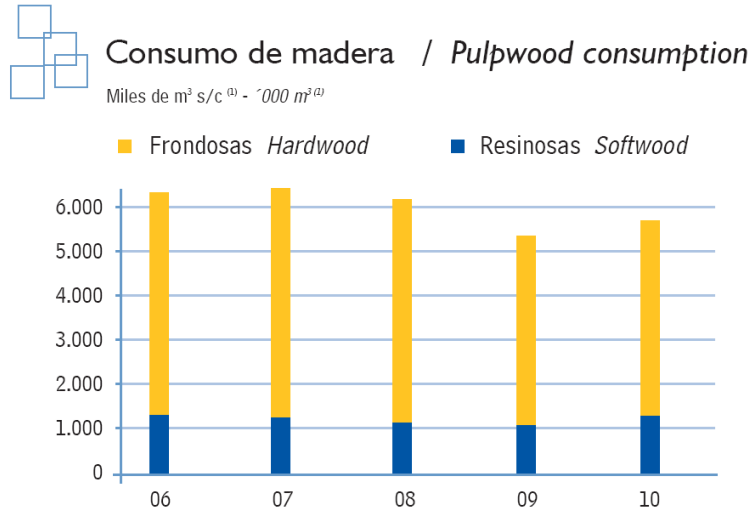
- El papel se fabrica a partir de la madera, una materia prima renovable, que no se agota, que vuelve a crecer o se puede volver a plantar.
- El papel se fabrica con fibras de celulosa procedentes de madera de pino y eucalipto, que se cultiva en plantaciones forestales.
- Las plantaciones forestales absorben mucho CO<sub>2</sub>, contribuyendo a la lucha contra el cambio climático, y ayudan a que la superficie arbolada crezca y a que los bosques naturales se conserven.

#### ... y se recicla

- Una vez utilizado, el papel usado se recicla fabricando papel nuevo.
- Con el reciclaje se aprovecha al máximo un recurso natural como la fibra de celulosa y además reducen los vertederos y las emisiones que se producen en ellos.
- Es falso que reciclando papel se ahorren árboles, ya que la fibra de celulosa procede de árboles cultivados para hacer papel, que de otro modo no se plantarían.

## Madera

En línea con el crecimiento de la producción, el consumo de madera se incrementó un 7,8% en 2010 y se situó en 5.802.500 m<sup>3</sup> de madera de pino y eucalipto.



Para fabricar papel se plantan y cultivan árboles que absorben CO<sub>2</sub> y ayudan a frenar el cambio climático.

En España, en 2010 alrededor de 359.000 hectáreas de plantaciones de pino y de eucalipto se utilizaron para producir madera destinada a la fabricación de papel. En esas plantaciones, que están continuamente regenerándose y replantándose, se planta y se cultiva la madera con la que se hace el papel.

Estas 359.000 hectáreas de especies de crecimiento rápido, pino y eucalipto, almacenaban en 2010 un total de 21 millones de toneladas de CO<sub>2</sub> equivalente. El incremento anual 2010/2009 de CO<sub>2</sub> equivalente almacenado en estas plantaciones para papel es de 1,9 millones de toneladas.

Los árboles utilizan luz solar, agua y CO<sub>2</sub> que absorben de la atmósfera para alimentarse y crecer. Y los árboles de especies de crecimiento rápido (pinos y eucaliptos) de estas plantaciones para papel, precisamente debido a su rápido desarrollo, son grandes sumideros de CO<sub>2</sub> que ayudan a frenar el cambio climático. Sin papel, estos sumideros de CO<sub>2</sub> no existirían.

Por otra parte, el compromiso de la industria de la celulosa y el papel con la gestión forestal sostenible ha dado sus frutos: el 36% de las fábricas del sector (el 100% en el caso de las fábricas de celulosa) tienen certificada su cadena de custodia. Respecto a los proveedores, están certificados el 100% de los proveedores de celulosa a fábricas integradas y el 65% de los proveedores de madera... Pese a ello, solo el 10,5% de la madera consumida por el sector en 2010 era madera certificada. Es necesario ahora poner el acento en la ampliación de la superficie forestal nacional certificada, que actualmente es de un 7%, muy por debajo todavía de la media europea (en el conjunto de Europa el 30% de la superficie forestal cuenta con certificación).

Promover la oferta de madera nacional certificada, es el camino para incrementar la oferta de producto certificado en el mercado. En 2010, estaba certificado el 24% de la producción de celulosa de mercado (no la producida para autoconsumo sino la celulosa que se vende en competencia abierta con otros productores) y el 6,5% de la producción de papel.

## Papel recuperado

### La recuperación: los ciudadanos siguen respondiendo pese a la crisis

En 2010 se recuperaron para su reciclaje 4.637.100 toneladas de papel y cartón usado (recogida selectiva municipal + recogida industrial), que suponen un ahorro de volumen en vertedero equivalente a más de 45 grandes estadios de fútbol como el Bernabéu o el Camp Nou llenos hasta arriba y un ahorro de las emisiones en vertedero de más de 4,1 millones de toneladas de CO<sub>2</sub>. Con respecto al año anterior la recuperación de papel y cartón para su reciclaje se mantuvo en niveles similares, con un ligero crecimiento del 0,3%.

Esa cifra supone que en 2010 recuperamos para su reciclaje el 71,9% del papel y cartón que consumimos. Ese 71,9% de tasa de recogida quiere decir que en España los ciudadanos, las administraciones públicas y la industria están haciendo un gran esfuerzo conjunto y creciente, hasta tal punto que casi tres cuartas partes de todo el papel que utilizamos, una vez usado, se recoge para su reciclaje.

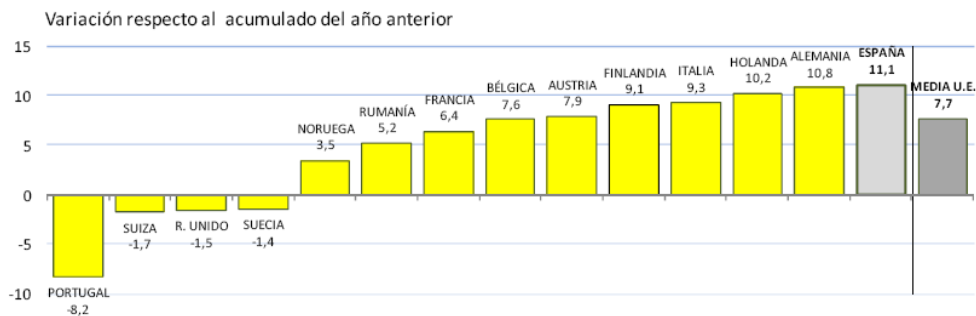
### Reciclaje: la industria papelera española líder en reciclaje

La industria papelera española recicló el pasado año 5.103.400 toneladas de papel y cartón usado como materia prima en la fabricación de papel nuevo.

El sector alcanza así una tasa de reciclaje de papel recuperado del 79,1% (consumo de papel y cartón como materia prima por la industria en % sobre el consumo total de papel y cartón). Nuestra industria papelera es líder en reciclaje en Europa y lo es no solo en porcentaje sino también en volumen total. Con más de 5 millones de toneladas de papel usado reciclados por la industria española nos situamos solo por detrás de Alemania en volumen de papel reciclado.

El reciclaje, el uso de papel recuperado como materia prima, creció en Europa en 2010 un 7,7% hasta los 45.650.000 toneladas. España (11,1%) es el país con mayor crecimiento del reciclaje de papel y cartón, seguido de Alemania, Holanda e Italia. Por el contrario, Portugal, Suiza, Reino Unido y Suecia registran tasas negativas

### Reciclaje (consumo de papel recuperado como materia prima). Europa 2010



## Recogida selectiva municipal en grandes ciudades

La recogida selectiva municipal de papel y cartón incluye la recogida en contenedor azul, puerta a puerta y puntos limpios, pero no la recogida industrial que se realiza en grandes superficies de distribución, imprentas, etc.

Por lo que se refiere a la recogida selectiva municipal, Pamplona, San Sebastián y Sabadell lideran un año más el ranking español de recogida de papel y cartón en grandes ciudades de más de 100.000 habitantes.

En cuanto al volumen de papel recuperado con la recogida selectiva municipal, hay un descenso generalizado en las cifras, pero con notables excepciones como Fuenlabrada, que crece un 18%; Torrejón de Ardoz, Getafe y Oviedo, que crecen por encima del 10%, o como Cádiz y Gijón, con crecimientos más modestos en torno al 2%.

Estas ciudades demuestran que, incluso en tiempos de crisis, es posible obtener buenos resultados mejorando la gestión del servicio y promoviendo la participación ciudadana.

### Recogida selectiva municipal en Grandes ciudades de más de 100.000 habitantes.

Más de 500.000 hab.	% $\Delta$ 2010/2009	kg/hab. 2010
Barcelona*	-2,9	33,3
Zaragoza	-2,5	30,0
Madrid	-10,9	25,1

Entre 200.000 y 500.000 hab.	% $\Delta$ 2010/2009	kg/hab. 2010
Pamplona-Iruña (M. Comarca Pamplona)*	-6,2	56,2
San Sebastián-Donostia (M. San Marcos)*	-7,6	52,2
Sabadell *	-3,6	43,7
Bilbao*	-5,1	40,6
Tarrasa-Terrassa	-2,9	38,3
Vitoria-Gasteiz	-1,7	37,2
Oviedo *	12,5	35,2
Gijón*	2,1	34,4
Palma de Mallorca*	-0,3	32,8
Córdoba	-0,5	30,9

Entre 100.000 y 200.000 hab.	% $\Delta$ 2010/2009	kg/hab. 2010
Alcorcón	-3,5	38,7
León*	-2,9	38,3
Logroño	-2,6	37,9
Fuenlabrada*	17,8	36,3
Salamanca*	-2,3	34,1
Reus*	-3,4	32,3
Burgos*	-2,1	31,9
Torrejón de Ardoz	14,9	31,6
Lleida*	-3,9	31,5
Tarragona	-0,6	31,1
Mataró	-3,5	28,5
Santander	-6,8	28,1
Getafe	13,3	25,7
Alcobendas	-3,3	25,2
Cádiz*	2,2	25,2

Una buena dotación de contenedores para el papel y cartón de los hogares, adecuadamente distribuida y ubicada, con una frecuencia de recogida adaptada a las necesidades del usuario, es el pilar fundamental de la recogida selectiva de papel.

Si añadimos sistemas de recogida específicos para otros generadores de papel y cartón usado (pequeño comercio, oficinas, colegios, hostelería, mercados, polígonos industriales, universidades, playas...), evitando que colapsen los contenedores destinados al papel y cartón doméstico, tendremos la receta del éxito. Sin olvidar las campañas de concienciación y la periódica información sobre los resultados, porque nada motiva más al ciudadano que saber que su esfuerzo produce resultados positivos.